



Filtro BFV Super-Filtración de HDPE



MANUAL DE INSTALACIÓN Y MANTENIMIENTO

1. Función

El filtro Hidotermal BFV usa arena filtrante específica con el fin de limpiar y dejar el agua de la piscina libre de partículas de suciedad. El filtro se llena de arena, que servirá como material filtrante. Cuando la válvula de control se posiciona en la función de FILTRACIÓN, el agua de la piscina es bombeada hasta llegar a la parte superior del tanque, desde donde el agua descenderá y las partículas de suciedad quedarán atrapadas en la cama de arena. El agua filtrada saldrá de la parte inferior del filtro, y volverá a salir por la válvula de control para así regresar al sistema de tuberías de recirculación de la piscina.

Periódicamente la suciedad acumulada en el filtro podrá dificultar el paso del caudal del agua, por lo que habrá que limpiar el mismo. Dicha limpieza se realiza posicionando la válvula en modo LAVADO, para que el flujo de agua circule por el filtro en dirección contraria, desde el fondo del filtro hasta la parte superior, eliminando así la suciedad acumulada y expulsándola por la línea de residuos. Una vez que el LAVADO haya sido realizado, se ha de posicionar la válvula en ENJUAGUE, y mantener esta posición en funcionamiento de 1/2 a 1 minuto. A continuación volver a la posición inicial de FILTRACIÓN.



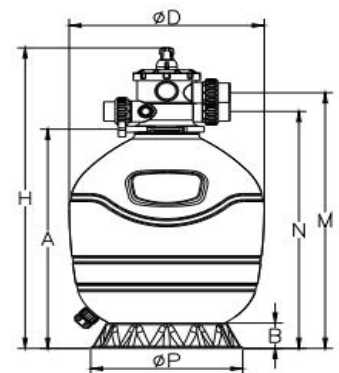
Detenga siempre la bomba antes de cambiar la válvula de posición.



Por favor lea atentamente el manual antes de proceder a la instalación y uso del equipo.

2. Dimensiones.

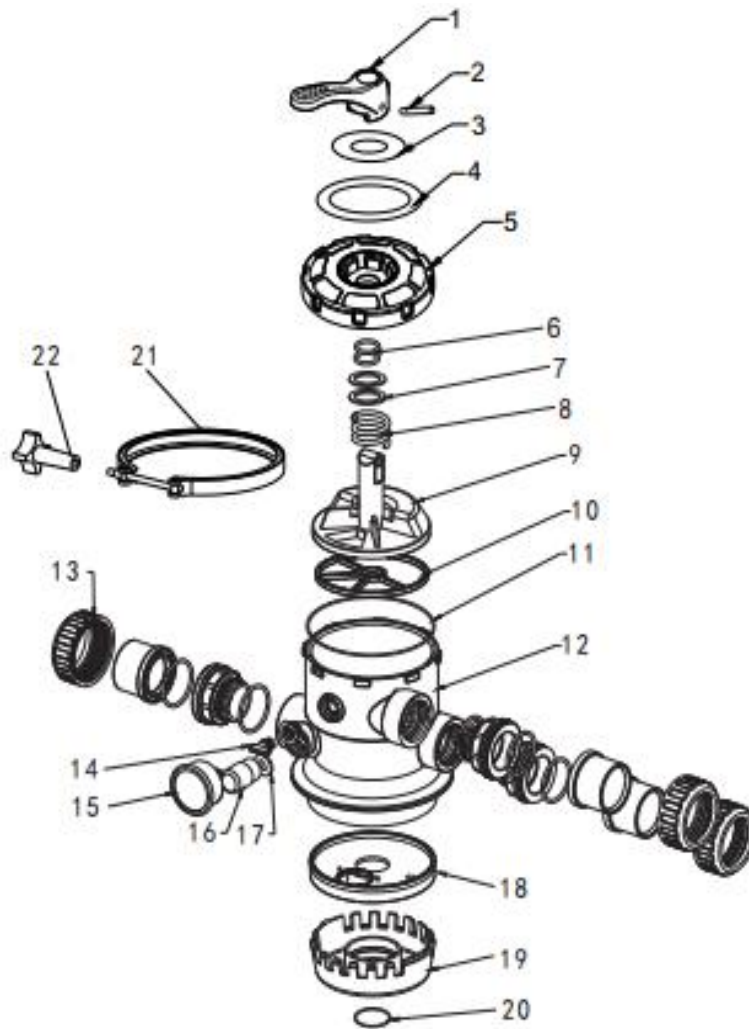
	HT-BFV17	HT-BFV20	HT-BFV24	HT-BFV26
Φ D(mm)	425	500	600	650
H(mm)	767	890	983	1028
B(mm)	75	75	75	90
A(mm)	526	650	743	787
Φ P(mm)	390	390	390	560
N(mm)	579	702	795	839
M(mm)	635	758	850	895



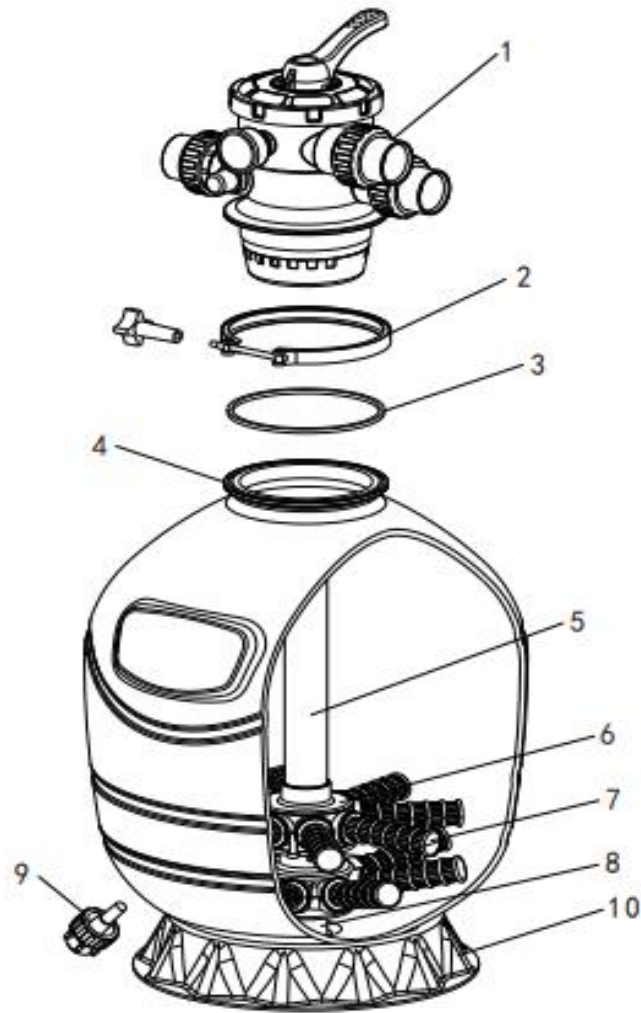
Presión máxima de funcionamiento : 50psi.

Temperatura máxima del agua : 50° C

3. Componentes de la válvula selectora y del filtro.



No.	Denominación	Cantidad	No.	Denominación	Cantidad
1	Manivela de la válvula	1	12	Cuerpo de la válvula	1
2	Tornillo de la manivela	1	13	Arandela de conexión	1
3	Arandela-B	1	14	Tapón	1
4	Panel indicador	1	15	Manómetro	1
5	Tapa	1	16	Visor	1
6	Arandela de plástico	1	17	Junta	1
7	Arandela	1	18	Rotor	1
8	Muelle	1	19	Diffusor de drenaje	1
9	Rotor	1	20	Junta	1
10	Junta de araña	1	21	Abrazadera plástico	1
11	Tapa de junta	1	22	Tornillo de abrazadera	1



No.	Denominación	Cantidad	No.	Descripción	Cantidad
1	Válvula selectora de 6 vías 1.5"	1	5	Tubo central	1
2	Abrazadera	1	6	Conjunto de brazos colectores	1
	Tornillo de la abrazadera	1	7	Brazos colectores	8
3	Junta	1	8	Tubo de soporte	1
4	Tanque 17"	1	9	Conexión de vaciado	1
	Tanque 20"	1	10	Peana del filtro	1
	Tanque 24"	1			
	Tanque 26"	1			

4. Instalación.

Para realizar la instalación sólo se necesitan herramientas comunes como destornillador y llaves sencillas; a parte del sellador de tuberías para adaptadores de plástico.

- 1).El filtro ha de ser situado en una superficie debidamente nivelada y tener un desagüe adecuado. Posicione el filtro de manera que tenga cómodo acceso a las tuberías de conexión y a la válvula para una fácil manipulación y mantenimiento. Deberá ser también situado cerca de la piscina para mejor acceso del agua al filtro.
- 2).Al llenar el filtro de arena, se debe hacer por la parte superior del mismo.
 - a.Primeramente afloje la brida de conexión de la válvula (en caso de haber sido previamente instalada).
 - b.Tape el tubo interior del filtro evitando así que la arena entre en el mismo.
 - c.Es recomendable llenar el filtro de agua hasta la mitad antes de llenarlo de arena. Esto protegerá los laterales situados en la zona inferior del tanque de alto impacto.
 - d.Proceda al llenado del filtro con la cantidad correcta de arena, manteniendo el tubo central tapado en todo momento. La cantidad de arena debe llegar aproximadamente a la mitad del tanque del filtro. A continuación puede retirar la tapa del tubo central.
- 3).Instale la válvula de control en el tanque.
 - a.Inserte la válvula de control junto con la junta correspondiente en el cuello del tanque. No olvide asegurarse de que el tubo central entre en la conexión inferior de la válvula.
 - b.Coloque dos abrazaderas alrededor de la conexión de la válvula y apriételas debidamente. Recuerde al apretar que la válvula deberá poder rotarse a su posición final.
 - c.Enrosque el manómetro a la válvula con cuidado junto con su junta. Tenga cuidado de no enroscar en exceso.
 - d.Conecte la bomba a la válvula de control en su conexión indicada como BOMBA. Después proceda a apretar las abrazaderas con un destornillador y golpee ligeramente con el mango del mismo para que se asienten en su lugar.junto con la válvula.
- 4).Vuelva a la conexión de la válvula denominada RETORNO y realice las conexiones correspondientes como líneas de succión, desecho etc.
- 5).Realice las conexiones eléctricas para la bomba siguiendo las instrucciones de la misma.
- 6).Para evitar pérdidas de agua asegúrese que todos los ensamblajes están realizados correctamente.

5. Instalación/Puesta en marcha del filtro.

- 1).Asegúrese de que la cantidad de arena filtrante es la correcta y que todas las conexiones han sido realizadas correctamente.
- 2).Presione la manivela de la válvula y haga un movimiento rotativo hasta que esté en posición LAVADO. Siempre apriete la válvula hacia abajo antes de rotar la manivela.
- 3).Encienda la bomba siguiendo las instrucciones para que el tanque se llene de agua. (asegúrese de que las líneas de succión y retorno están abiertas)
- 4).Detenga la bomba y posicione la válvula en posición ACLARADO. Encienda la bomba y espere de 1/2 a 1 minuto hasta que el agua en el visor est limpia. Detenga la bomba y posicione la en función FILTRACION. Reanude el funcionamiento de la bomba. Ahora el filtro funcionará de manera normal, filtrando las impurezas del agua de la piscina.
- 5).Ajuste las válvulas de succión y retorno según el flujo de agua deseado. Compruebe que no hay pérdidas ajustando los tornillos y uniones debidamente.
- 6).Tome nota de la toma inicial del manómetro cuando el filtro esté aún limpio. Esta lectura puede variar dependiendo de la bomba o el sistema de tuberías. Según el filtro vaya filtrando agua de la piscina y sus impurezas, subirá la presión y el flujo de agua disminuirá. Cuando la lectura del manómetro sea 150KPa/1.5Kg/cm superior a la lectura tomada inicialmente, entonces será el momento realizar un LAVADO.



Durante los filtrados inícules del agua de la piscina, puede que sean necesarios más retrolavados de lo normal debido a que el agua puede tener más impurezas al



6. Información técnica.

1. Instrucciones de instalación.

La instalación de la válvula se realiza deslizando la misma y atornillandola según el esquema.



Es recomendable usar conexiones o uniones, facilitando así el mantenimiento y la sustitución de las mismas.

2. Diagrama de funcionamiento e instalación.

I. Filtración (ej. agua)

→ filtro → válvula (desde filtro) → piscina
→ bomba → válvula (hacia filtro)

III. No circulación

No opere la bomba.

Piscina → bomba → válvula

V. recirculación del fluido sin pasar por la bomba (pasa por el filtro)

Piscina → bomba → válvula → piscina

II. Drenaje de al piscina con la bomba

Piscina → bomba → válvula → canal

IV. Limpieza del medio filtrante (ej. arena) hacia arriba (flujo en filtro)

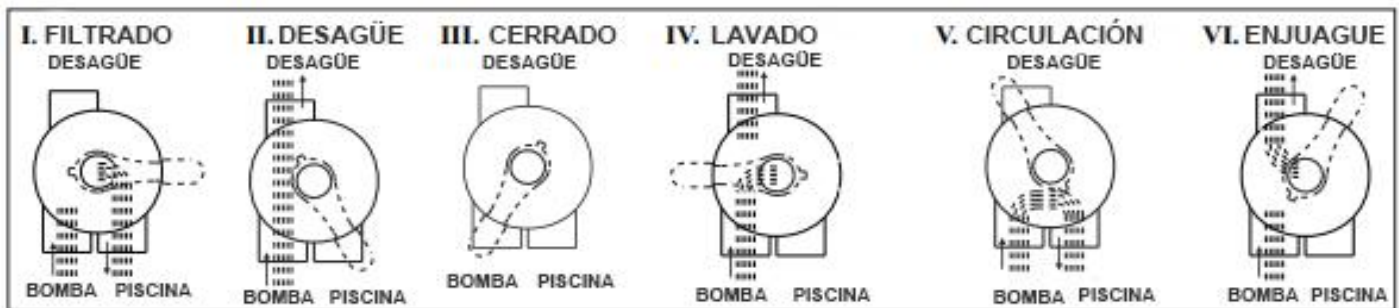
Piscina → bomba → válvula (desde el filtro) → filtro → válvula (al filtro) → desagüe

VI. Limpieza

(ej. arena) después del retrolavado.

Piscina → bomba → válvula (al filtro) →

filtro → válvula (desde el filtro) → desagüe



7. Advertencia.



1. El filtro opera bajo altas presiones. Tenga cuidado ya que el aire bajo presión puede entrar en el sistema y hacer volar alguno de los componentes de la válvula, abrazaderas, tornillos etc y causar serias lesiones. Para evitar daños graves no manipule la válvula ni sus componentes mientras el equipo está en funcionamiento.

2. Apague la bomba antes de cambiar la posición de la válvula .

3. Para evitar daños en la bomba o en el equipo, limpie el pre-filtro de la bomba y la cesta recoge-
hojas del skimmer.

